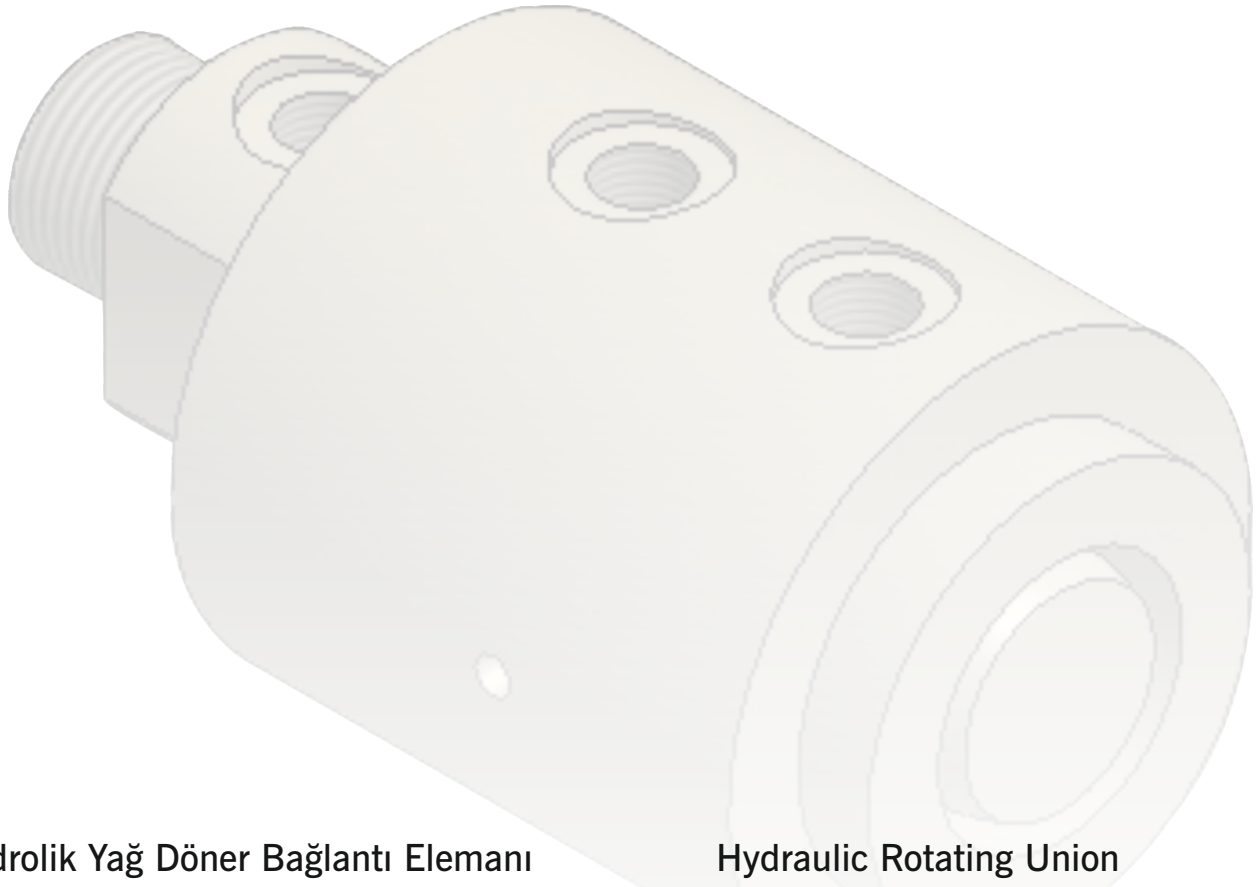


DE

Döner bağlantı elemanı Rotating Union



Hidrolik Yağ Döner Bağlantı Elemanı

- Çift Geçişli
- Kendinden Destekli
- Kompozit Yataklamalı
- Teflon Sızdırmazlık Elemanları
- Sertleştirilmiş Sızdırmazlık Yüzeyi
- Özel Alaşımli Alüminyum Gövde
- Çelik Rotor
- Geçişler Arasında Sızıntı Hattı

Hydraulic Rotating Union

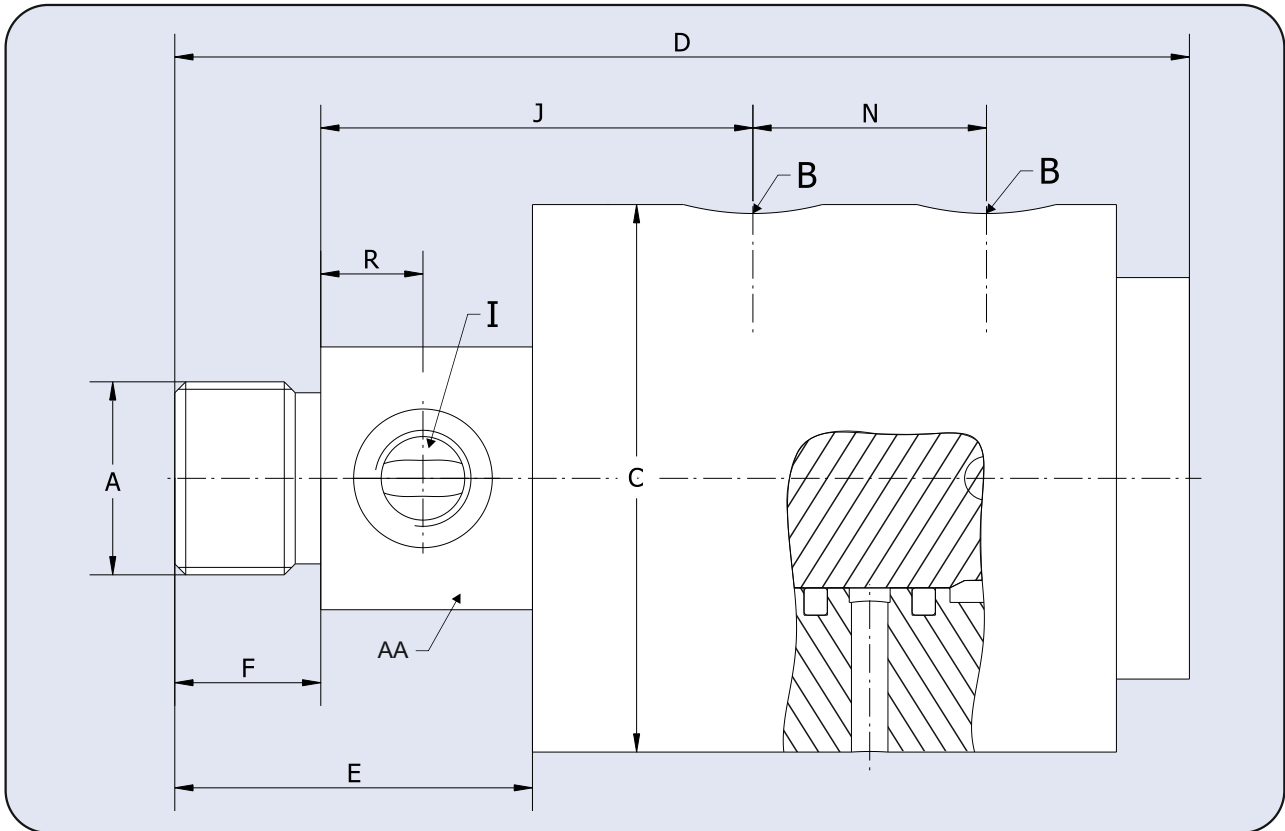
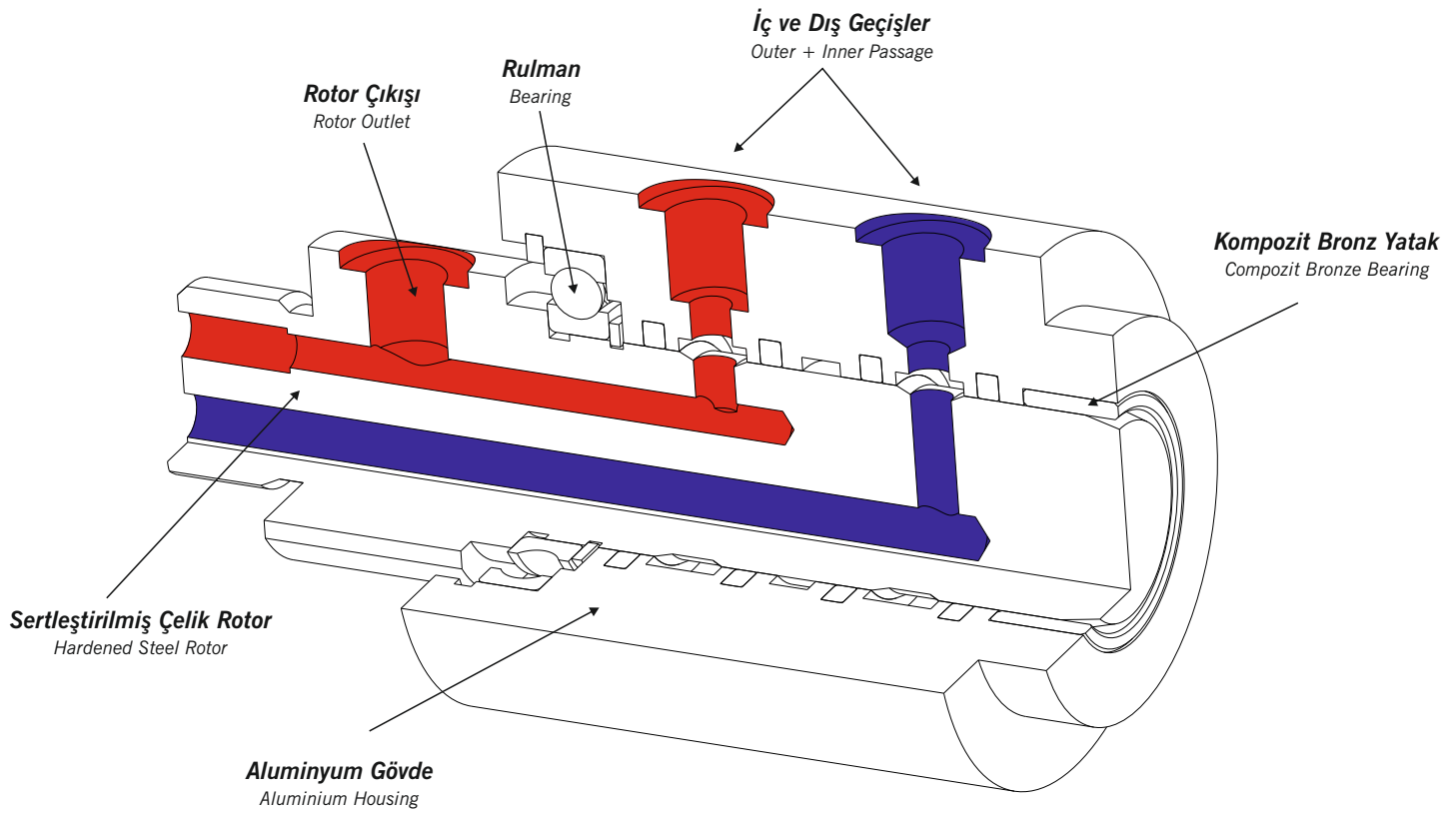
- duoflow design
- self - supported rotating union
- composite bearing
- teflon seals
- hardened sealing surface
- aluminium housing
- steel rotor
- vent holes between passages

Çalışma Koşulları

Max. Hidrolik Basıncı	2175 PSI	150 bar
Max. Devir	200 RPM	200 min ⁻¹
Max. Sıcaklık	90 °C	

Operating Data

Max. Hydraulic Pressure	2175 PSI	150 bar
Max. Speed	200 RPM	200 min ⁻¹
Max. Temperature	90 °C	



B	Sipariş No. Ordering No.	A	C	D	E	F	AA	I	J	N	R	kg
2x ¼	DE 02	¾	75	139	49	20	36	¼	59,2	32	14	1,7
2x ⅜	DE 03	¾	75	139	49	20	36	⅜	59,2	32	14	1,7