

Tek Etkili Yay Dönürlü Çelik Gövdeli Hidrolik Silindirler

700 Bar



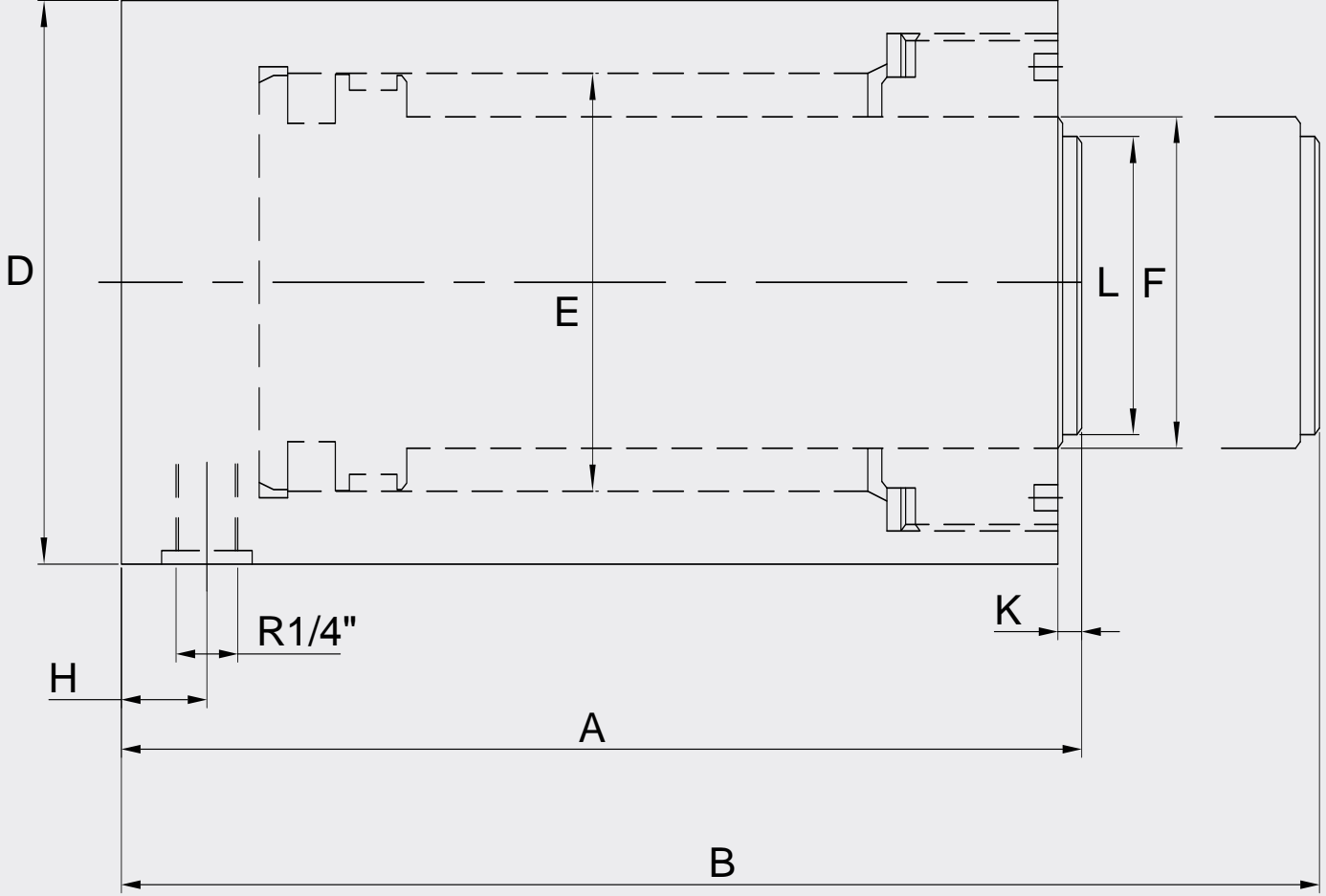
- Çok amaçlı kullanıma uygun, yüksek dayanıklı, çelik gövde tasarıma sahiptir.
- SCS silindirler yuvarlak gövdelidir.
- Tonaj ve hareket miktarlarına göre geniş yelpazede ürün gamına sahiptirler.
- Sağlam ve kompakt gövdelidirler.
- 20-100 ton yük kaldırma kapasitesi sunarlar.
- Tüm seri 70 Mpa çalışma basıncına sahiptir.

SCS serisi silindirler sanayinin pek çok dalında kullanıma uygun genel amaçlı silindirlerdir. Bu seri silindirler çelik gövdelidir ve yay dönüşlüdür. Her pozisyonda çalışmaya uygundur. Silindirin çalışma ömrünü uzatmak için mil, sert krom kaplanmıştır ve toz keçesi ilave edilmiştir. Hidrokraft silindir ailesi içinde ağır iş serisinde yer alırlar.

Teknik Özellikler

Model	Çalışma Basıncı MPa	Kapasite t	Strok mm	Strok Hacmi cm ³	Piston Ø mm	Piston Alanı cm ²
SCS20/50	70	20	50	156	63	31.17
SCS20/100	70	20	100	312	63	31.17
SCS20/150	70	20	150	468	63	31.17
SCS30/50	70	30	50	221	75	44.18
SCS30/100	70	30	100	442	75	44.18
SCS30/150	70	30	150	663	75	44.18
SCS50/50	70	50	50	355	95	70.88
SCS50/100	70	50	100	710	95	70.88
SCS50/150	70	50	150	1065	95	70.88
SCS100/50	70	100	50	715	135	143.14
SCS100/100	70	100	100	1430	135	143.14
SCS100/150	70	100	150	2145	135	143.14

Teknik Ölçüler



Model	A	B	D	E	F	H	K	L
	mm	mm	mm	mm	mm	mm	mm	mm
SCS20/50	152	202	85	63	50	19	5	45
SCS20/100	202	302	85	63	50	19	5	45
SCS20/150	252	402	85	63	50	19	5	45
SCS30/50	165	215	100	75	60	19	4	45
SCS30/100	215	315	100	75	60	19	4	45
SCS30/150	265	415	100	75	60	19	4	45
SCS50/50	180	230	130	95	80	23	4	65
SCS50/100	230	330	130	95	80	23	4	65
SCS50/150	280	430	130	95	80	23	4	65
SCS100/50	191	241	180	135	110	23	4	95
SCS100/100	241	341	180	135	110	23	4	95
SCS100/150	291	441	180	135	110	23	4	95